

Preise Permanent Make-up

Augenbrauen

Schattierung	290,-
Härchenzeichnung	370,-

Augenlider

Wimpernkranzverdichtung Oberlid	190,-
Wimpernkranzverdichtung Unterlid	190,-
Wimpernkranzverdichtung Ober- und Unterlid	350,-
Modellierter Oberlidstrich	270,-
Modellierter Unterlidstrich	270,-
Modellierter Ober- und Unterlidstrich	490,-
Aufpreis zweifarbiger Lidstrich	70,-

Lippen

Lippenkontur	390,-
inkl. Einschattierung	490,-
inkl. Vollschattierung	540,-
Aufpreis Liplight	70,-

Haben Sie Interesse oder noch Fragen?

Rufen Sie uns an, wir machen gerne einen Termin mit Ihnen aus, bei dem wir Ihre Fragen gerne beantworten oder Sie noch ein wenig schöner machen.

Tel. 0208 - 994 55 88

Fax 0208 - 994 55 89

Email info@leventi.de

Web www.leventi.de

Die genannten Preise verstehen sich in Euro inkl. ges. MwSt.

Immer perfekt aussehen?



Wir zeigen Ihnen wie!

natürlich. dauerhaft. schön.

leventi^o Art of Permanent Make-up

Mit einem natürlichen, typgerechten Permanent Make-up unterstreichen Sie Ihre Schönheit und kaschieren geschickt kleine Unebenheiten.

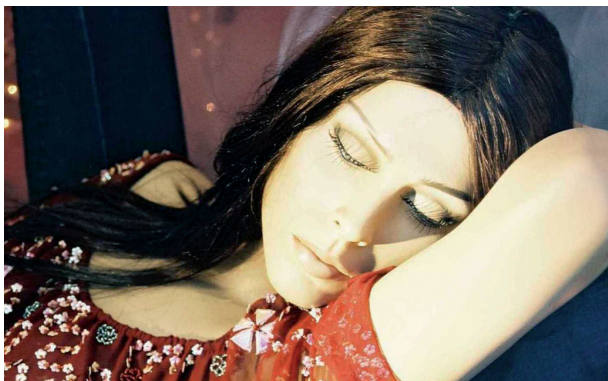
Ihre Augenbrauen lassen Sie **jünger und frischer** aussehen, durch eine natürliche Härchenzeichnung.

Ihre Augen **gewinnen an Wirkung** durch einen perfekt gezogenen Lidstrich.

Ihre Lippen **wirken verführerischer** mit einer sanften Lippenkontur.

Und das Beste daran:

Sie stehen **morgens** auf und sind **schon fertig**.



Kreativität, ästhetisches Gefühl für Farb- und Formgebung, sowie das höchste Maß an Verantwortungsbewusstsein machen eine gute Pigmentiererin aus.

Das in Verbindung mit 10 Jahren Erfahrung in Permanent Make-up, Schulungsleitung, sowie Visagistik, macht uns zu den Könnern der Branche.

Augenbrauen



Die Augenbrauen sind im Gesicht ein wichtiges Ausdrucksmerkmal. Bei einer **Schattierung** wird die Braue vollflächig hinterlegt, ähnlich einem Augenbrauenstift. Das Gesicht erhält mehr Kontur. Bei der **Härchenzeichnung** werden einzelne feinste Härchen gezeichnet. Dies ergibt eine wesentlich weichere und natürlichere Wirkung. Eine Augenbrauenpigmentierung ist besonders empfehlenswert bei blassen, lückenhaften oder fehlenden Augenbrauen.

Augenlider



Bei den Lidern wird in einer Wimpernkranzverdichtung und einem Lidstrich unterschieden. Die **Wimpernkranzverdichtung** füllt die Lücken zwischen den Wimpern auf. Dadurch wirken die Wimpern dichter und voller, das Auge bekommt mehr Ausstrahlung. Ein **Lidstrich** hingegen befindet sich klassisch oberhalb der Wimpern und verstärkt den Effekt.

Lippen



Mit einer Pigmentierung der **Lippenkontur** wird die Form der Lippen hervorgehoben. Eine **Einschattierung** der Lippen ist dabei immer sinnvoll, da diese die „harte“ Kontur weicher zeichnet und so die Natürlichkeit der Lippen beibehalten wird. Eine **Vollschattierung** ist besonders ratsam bei blassem Lippenrot. Die Lippe gewinnt wieder an eigener Farbe und damit an Glanz zurück.